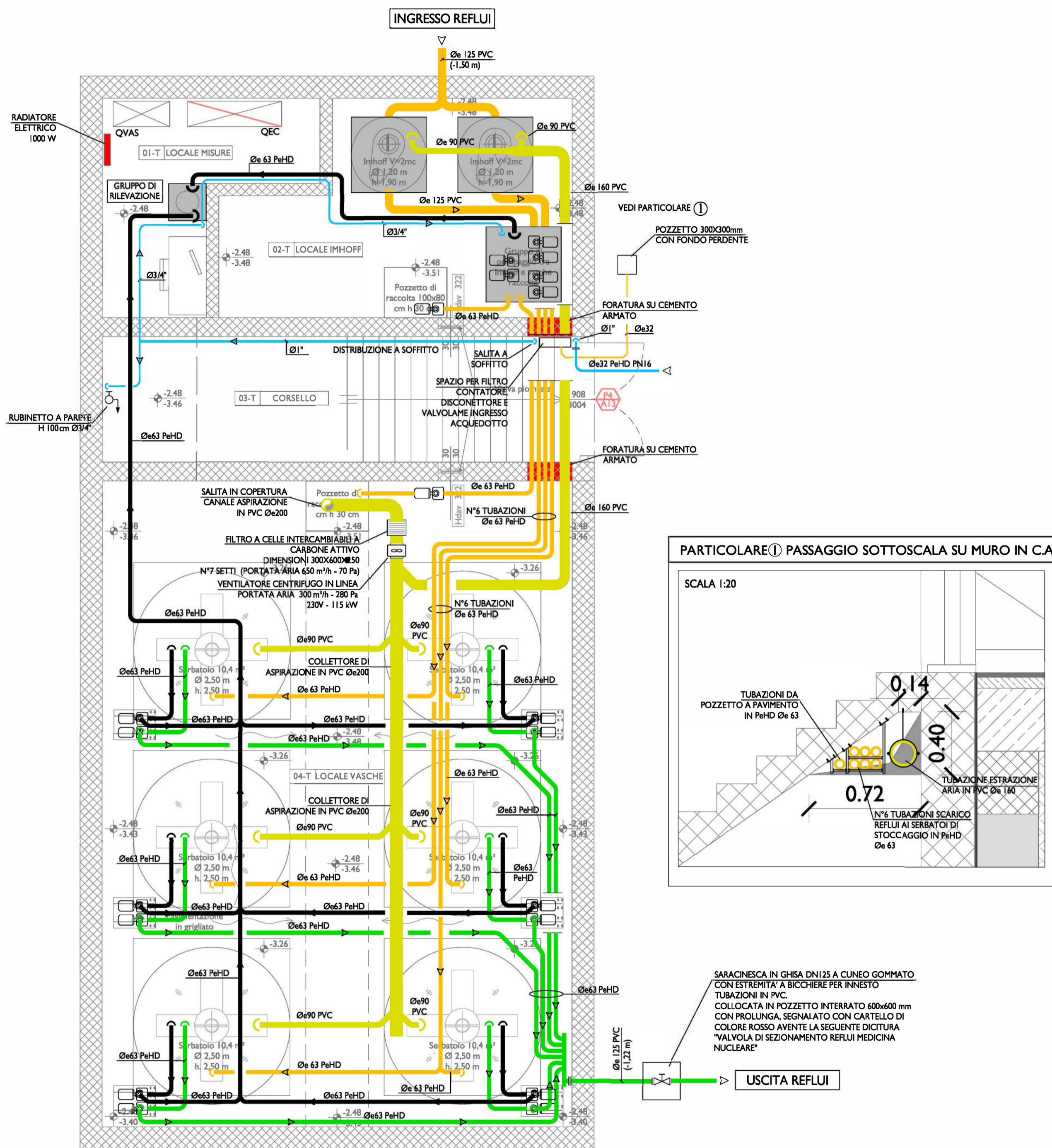
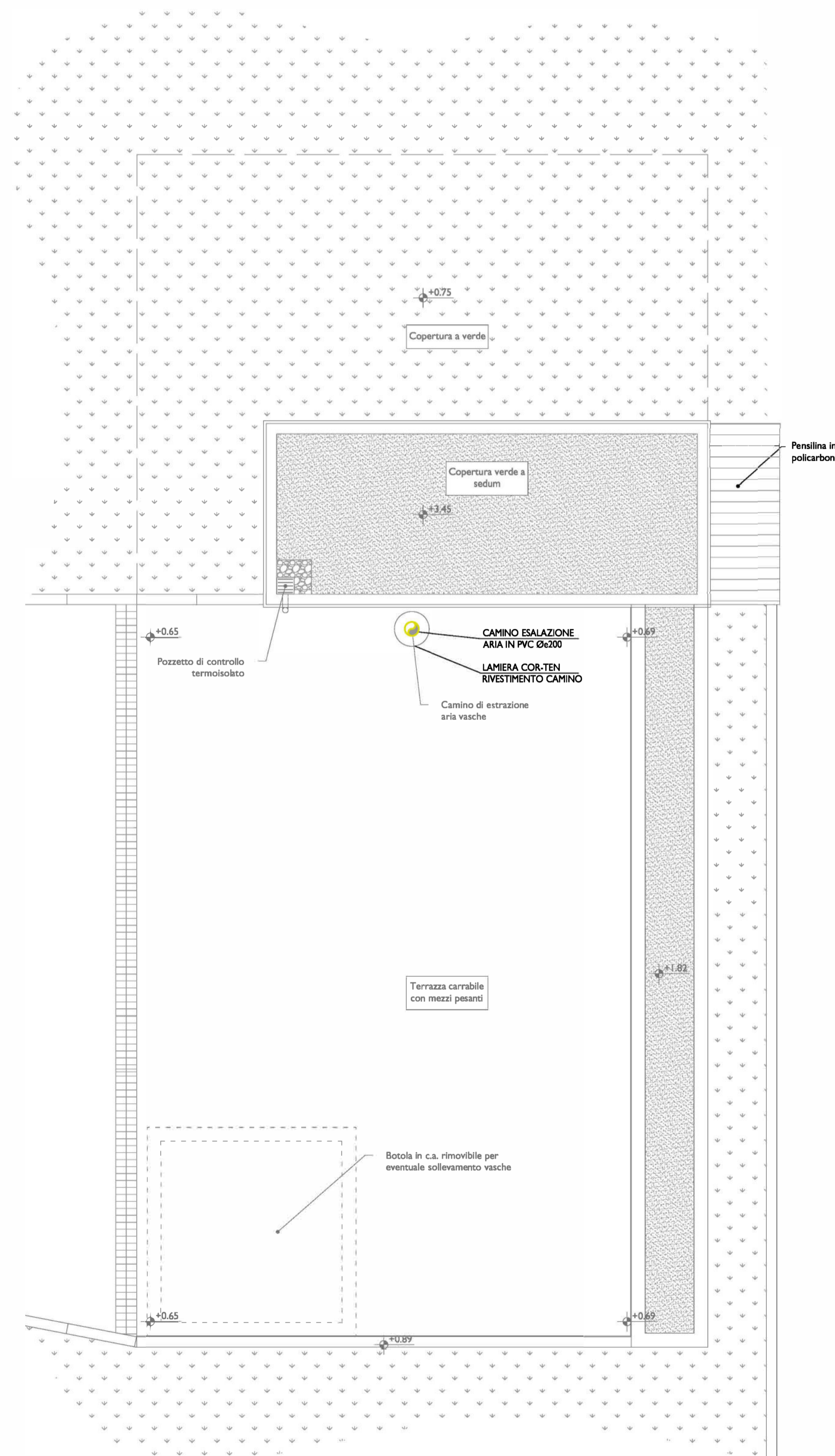


Pianta a quota +0.00 m - Scala 1:50



Pianta copertura - Scala 1:50



SIMBOLOGIA	
	Rete idrica acqua fredda
	Rete scarico fognatura da WC caldi
	Rete rilancio scarico in fognatura
	Rete prelievo campioni
	Rete ventilazione fosse biologiche, vasca di raccolta e vasche di stoccaggio

NOTE	
-	Per le vasche, escluse le tubazioni di troppo pieno, tutti gli allacciamenti dovranno essere realizzati dalla parte superiore;
-	Le elettropompe dovranno essere tutte del tipo autoadescanti, non sono ammesse pompe sommerse;
-	Le elettropompe dovranno essere appoggiate su idonea mensola in acciaio zincato.

area	rev	data
---	2	
---	1	
---	0	

comune di	PADOVA	provincia di	PADOVA
oggetto	Vasche di raccolta reflui per il Reparto di Medicina Nucleare dell'Ospedale Busonera dell'Istituto Oncologico Veneto. STATO DI FATTO		
committente	ISTITUTO ONCOLOGICO DEL VENETO - I.R.C.C.S. Via Gattamelata, 64 - 35128 Padova		
allegato	14	PIANTA IMPIANTI FLUIDOMECCANICI	DATA: 3 giugno 2015 SCALA: -