

Schede Dimissione Ospedaliera

Tempi di attesa per intervento principale

O.T.2.1:

DRG chirurgici ONCOLOGICI, TUTTE le classi di priorità, intervento principale.

952. IRCCS IOV

periodo di erogazione:

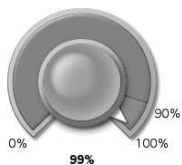
DICEMBRE 2018 - DICEMBRE 2019

O.T.2.1 - DICEMBRE 2018 - DICEMBRE 2019

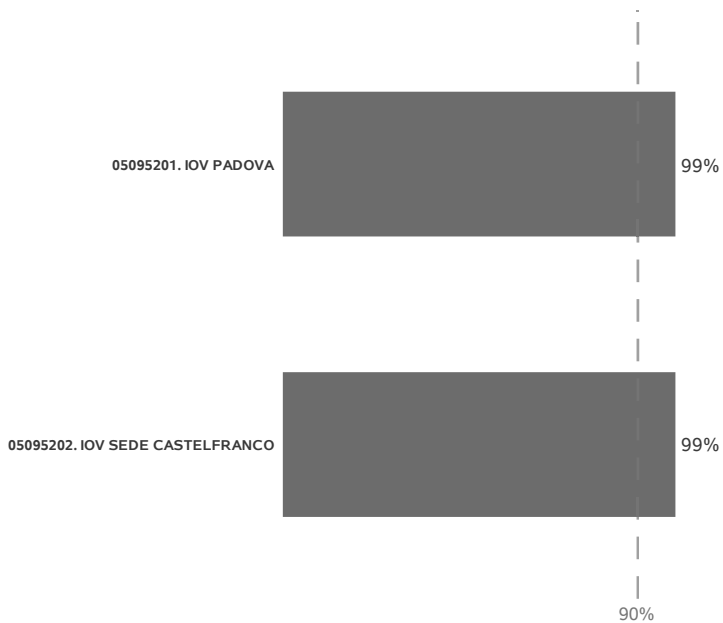
952. IRCCS IOV - sintesi raggiungimento obiettivi pesati

CLASSE A+B+C+D+E

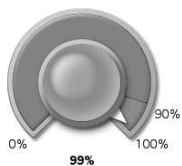
1° SEMESTRE



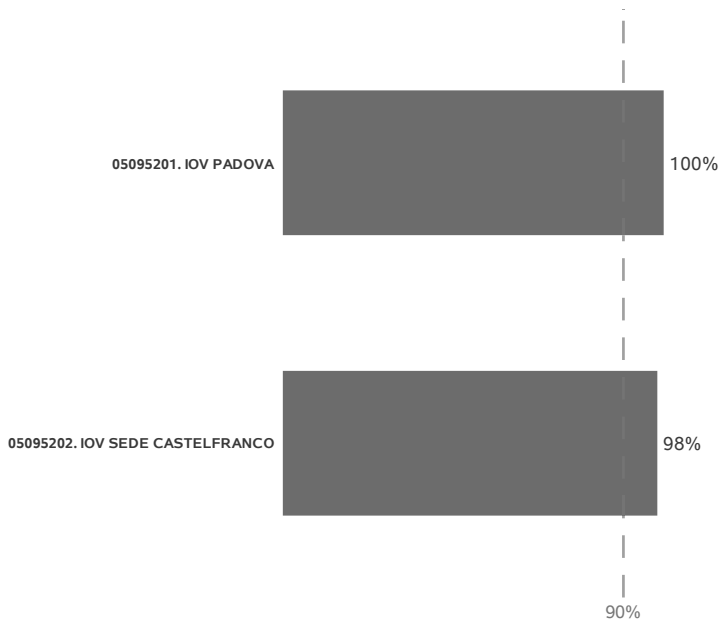
ISTITUTI



2° SEMESTRE



ISTITUTI



Schede Dimissione Ospedaliera

Tempi di attesa per intervento principale

O.T.2.2:

DRG chirurgici NON ONCOLOGICI, classe A + classe B, intervento principale.

952. IRCCS IOV

periodo di erogazione:

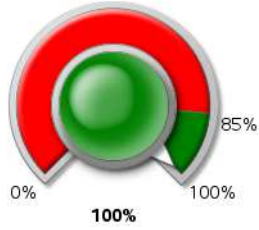
DICEMBRE 2018 - DICEMBRE 2019

O.T.2.2 - DICEMBRE 2018 - DICEMBRE 2019

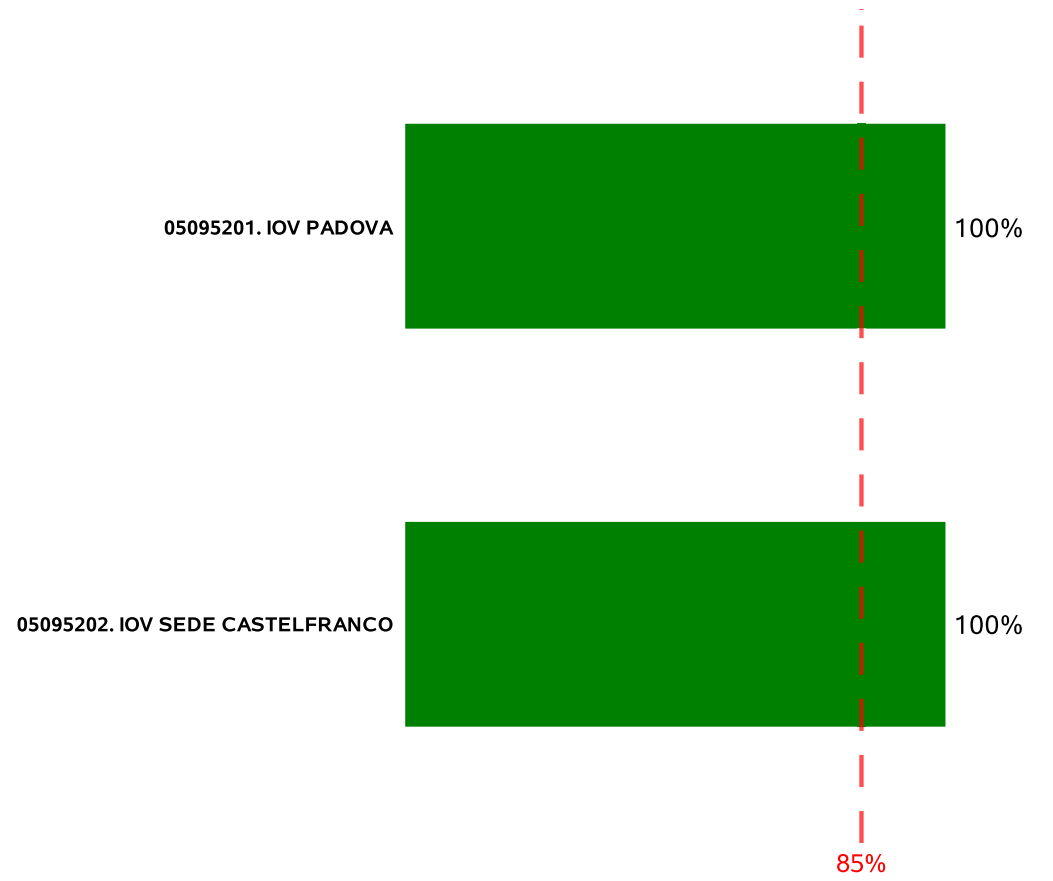
952. IRCCS IOV - sintesi raggiungimento obiettivi pesati

CLASSE A+B

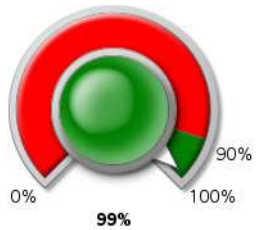
1° SEMESTRE



ISTITUTI



2° SEMESTRE



ISTITUTI

